

# Proyecto 1

Contacto:  
N° de encargo:  
Empresa:  
N° de cliente:

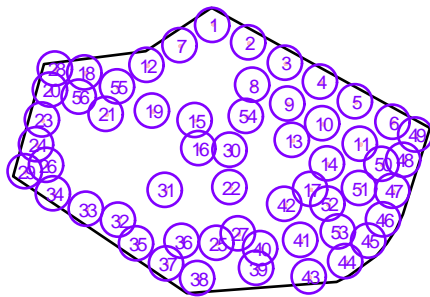
Fecha: 21.07.2009  
Proyecto elaborado por:

Proyecto elaborado por  
Teléfono  
Fax  
e-Mail

**Escena exterior 1 / Luminarias (lista de coordenadas)**

**Holophane RP15AHP00XA5C RSL-350**

16000 lm, 188.0 W, 1 x 1 x 150W CLEAR HPS (Factor de corrección 1.000).



N°	Posición [m]			Rotación [°]		
	X	Y	Z	X	Y	Z
1	-2.206	32.133	6.213	0.0	0.0	0.0
2	6.353	27.566	6.173	0.0	0.0	0.0
3	15.045	22.722	6.173	0.0	0.0	0.0
4	23.348	18.236	6.173	0.0	0.0	0.0
5	31.651	13.549	6.173	0.0	0.0	0.0
6	40.569	8.698	6.173	0.0	0.0	0.0
7	-9.950	26.917	6.241	0.0	0.0	0.0
8	7.300	17.506	6.201	0.0	0.0	0.0
9	15.603	13.020	6.201	0.0	0.0	0.0
10	23.906	8.333	6.201	0.0	0.0	0.0
11	32.825	3.482	6.201	0.0	0.0	0.0
12	-17.779	22.226	6.241	0.0	0.0	0.0
13	16.690	4.374	6.201	0.0	0.0	0.0
14	24.996	-1.210	6.201	0.0	0.0	0.0
15	-6.379	9.093	6.201	0.0	0.0	0.0
16	-5.490	2.432	6.201	0.0	0.0	0.0
17	21.007	-7.280	6.201	0.0	0.0	0.0
18	-32.527	20.443	6.213	0.0	0.0	0.0
19	-16.484	11.335	6.173	0.0	0.0	0.0
20	-40.685	16.356	6.213	0.0	0.0	0.0
21	-27.466	10.556	6.173	0.0	0.0	0.0
22	1.887	-6.853	6.173	0.0	0.0	0.0
23	-42.596	9.215	6.213	0.0	0.0	0.0
24	-43.984	3.343	6.213	0.0	0.0	0.0
25	-1.209	-20.092	6.173	0.0	0.0	0.0
26	-41.599	-1.550	6.213	0.0	0.0	0.0
27	3.866	-17.837	6.173	0.0	0.0	0.0
28	-39.540	21.337	6.213	0.0	0.0	0.0



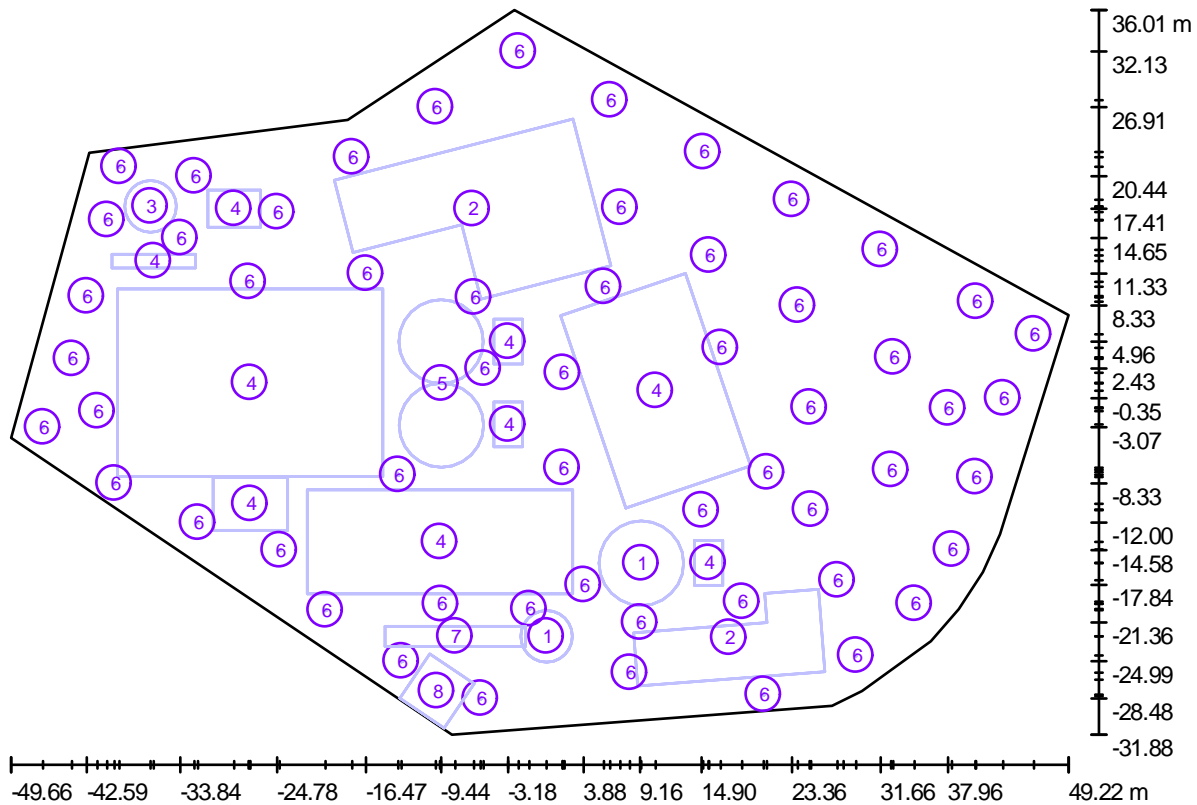
Proyecto elaborado por  
Teléfono  
Fax  
e-Mail

**Escena exterior 1 / Luminarias (lista de coordenadas)**

N°	Posición [m]			Rotación [°]		
	X	Y	Z	X	Y	Z
29	-46.687	-3.067	6.213	0.0	0.0	0.0
30	1.925	2.037	6.201	0.0	0.0	0.0
31	-13.471	-7.513	6.201	0.0	0.0	0.0
32	-24.563	-14.575	6.201	0.0	0.0	0.0
33	-32.195	-11.996	6.201	0.0	0.0	0.0
34	-40.002	-8.332	6.201	0.0	0.0	0.0
35	-20.264	-20.205	6.201	0.0	0.0	0.0
36	-9.483	-19.621	6.201	0.0	0.0	0.0
37	-13.161	-24.987	6.201	0.0	0.0	0.0
38	-5.765	-28.478	6.201	0.0	0.0	0.0
39	8.199	-26.052	6.201	0.0	0.0	0.0
40	9.146	-21.357	6.173	0.0	0.0	0.0
41	18.685	-19.406	6.173	0.0	0.0	0.0
42	14.891	-10.836	6.173	0.0	0.0	0.0
43	20.713	-28.108	6.173	0.0	0.0	0.0
44	29.349	-24.444	6.173	0.0	0.0	0.0
45	34.819	-19.596	6.173	0.0	0.0	0.0
46	38.309	-14.511	6.193	0.0	0.0	0.0
47	40.502	-7.730	6.173	0.0	0.0	0.0
48	43.095	-0.352	6.173	0.0	0.0	0.0
49	45.977	5.646	6.173	0.0	0.0	0.0
50	37.951	-1.299	6.173	0.0	0.0	0.0
51	32.624	-7.059	6.173	0.0	0.0	0.0
52	25.130	-10.775	6.173	0.0	0.0	0.0
53	27.608	-17.402	6.173	0.0	0.0	0.0
54	5.767	10.092	6.201	0.0	0.0	0.0
55	-24.793	17.091	6.201	0.0	0.0	0.0
56	-33.855	14.658	6.201	0.0	0.0	0.0

Proyecto elaborado por  
Teléfono  
Fax  
e-Mail

**Escena exterior 1 / Objetos (plano de situación)**



Escala 1 : 707

**Objeto-Lista de piezas**

N°	Pieza	Designación
1	2	carcamo
2	2	Cuerpo de extrusión
3	1	desgrasador
4	9	espumador

Proyecto elaborado por  
Teléfono  
Fax  
e-Mail

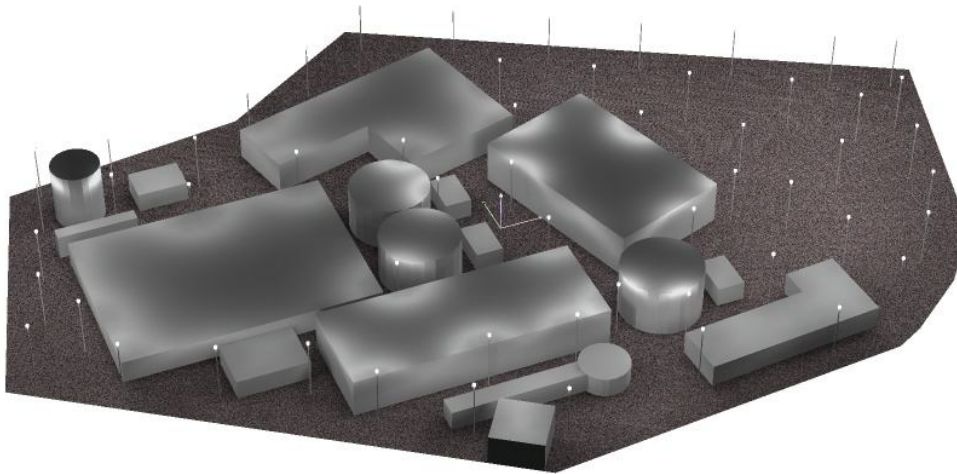
## Escena exterior 1 / Objetos (plano de situación)

### Objeto-Lista de piezas

N°	Pieza	Designación
5	1	Nuevo
6	56	Poste
7	1	pretratamiento
8	1	vigilancia

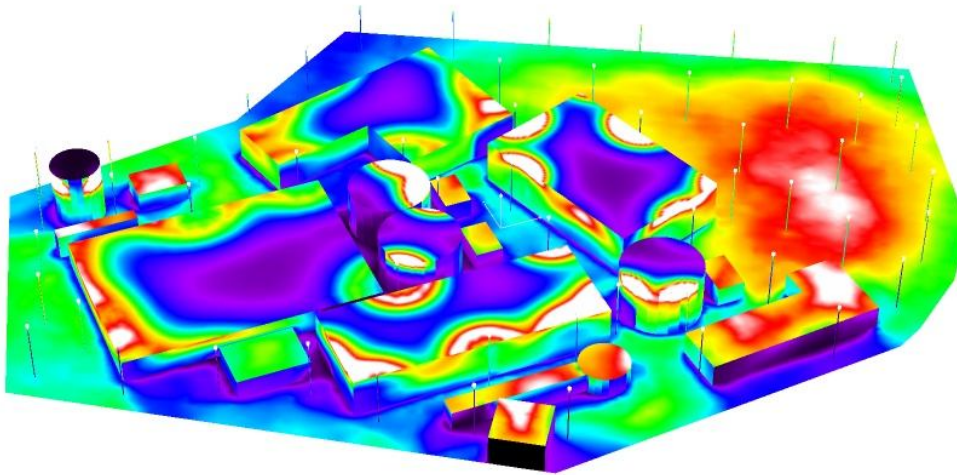
Proyecto elaborado por  
Teléfono  
Fax  
e-Mail

**Escena exterior 1 / Rendering (procesado) en 3D**



Proyecto elaborado por  
Teléfono  
Fax  
e-Mail

**Escena exterior 1 / Rendering (procesado) de colores falsos**



0 12.50 25 37.50 50 62.50 75 87.50 100

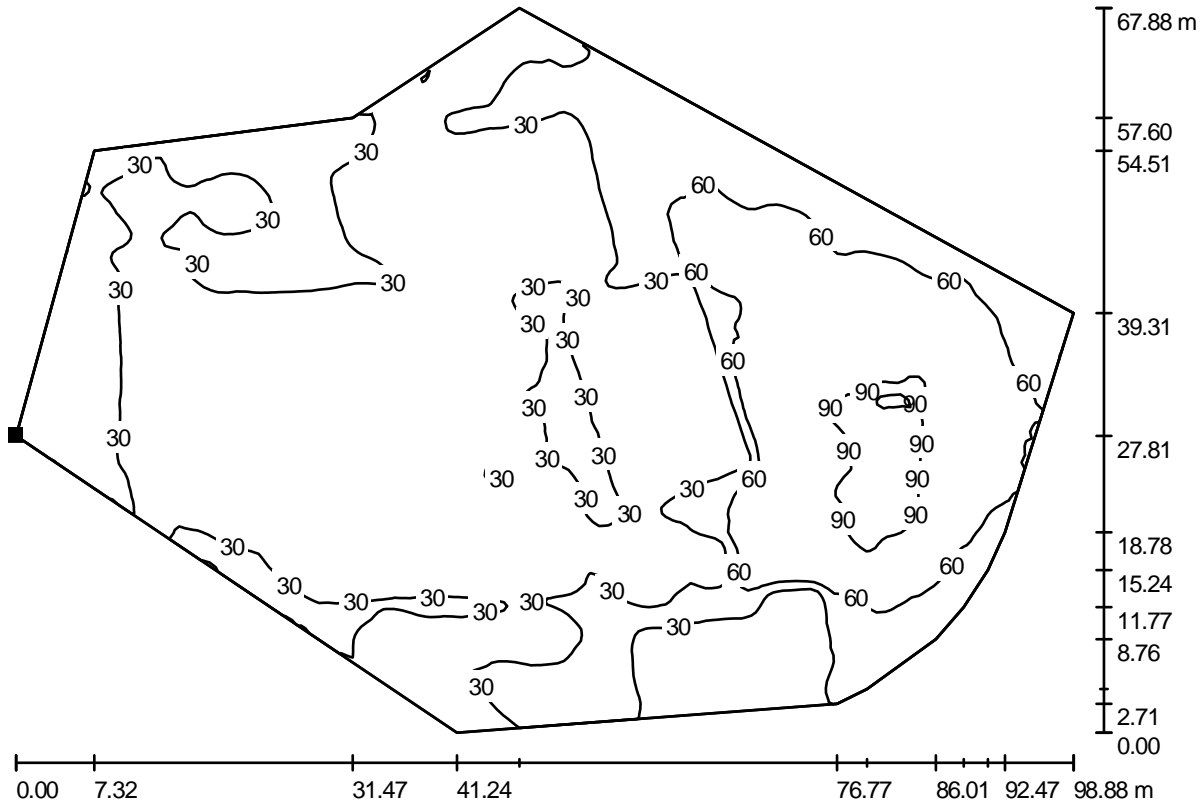
lx





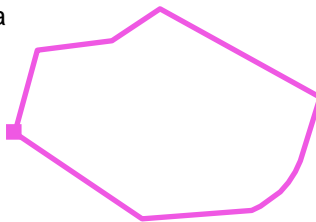
Proyecto elaborado por  
Teléfono  
Fax  
e-Mail

**Escena exterior 1 / Elemento del suelo 1 / Superficie 1 / Isolíneas (E)**



Valores en Lux, Escala 1 : 707

Situación de la superficie en la escena exterior:  
Punto marcado:  
(-49.664 m, -4.065 m, 0.000 m)

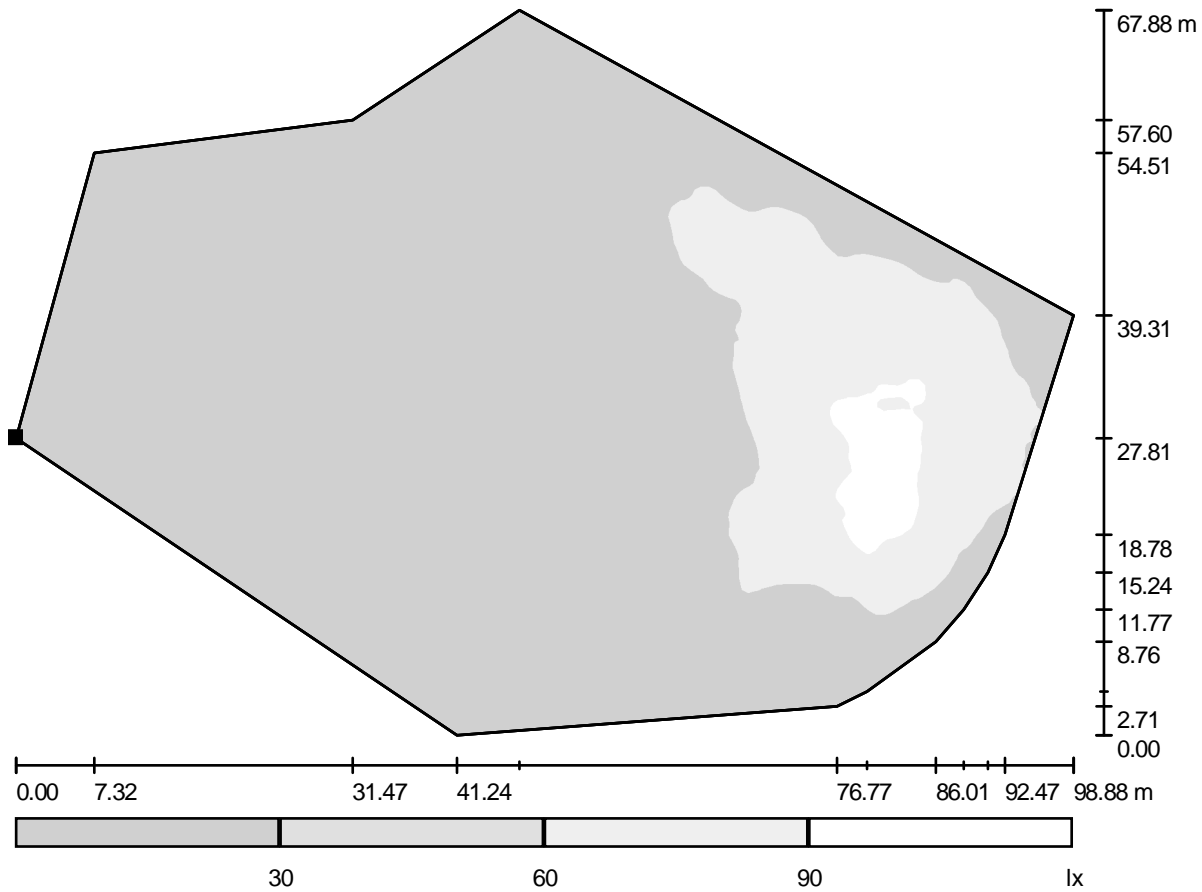


Trama: 128 x 128 Puntos

$E_m$ [lx]	$E_{min}$ [lx]	$E_{max}$ [lx]	$E_{min} / E_m$	$E_{min} / E_{max}$
32	0.06	102	0.002	0.001

Proyecto elaborado por  
Teléfono  
Fax  
e-Mail

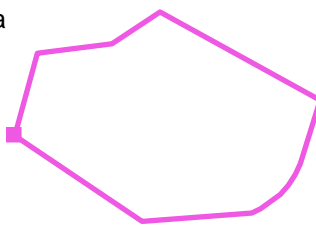
**Escena exterior 1 / Elemento del suelo 1 / Superficie 1 / Gama de grises (E)**



Escala 1 : 707

Situación de la superficie en la escena exterior:

Punto marcado:  
(-49.664 m, -4.065 m, 0.000 m)

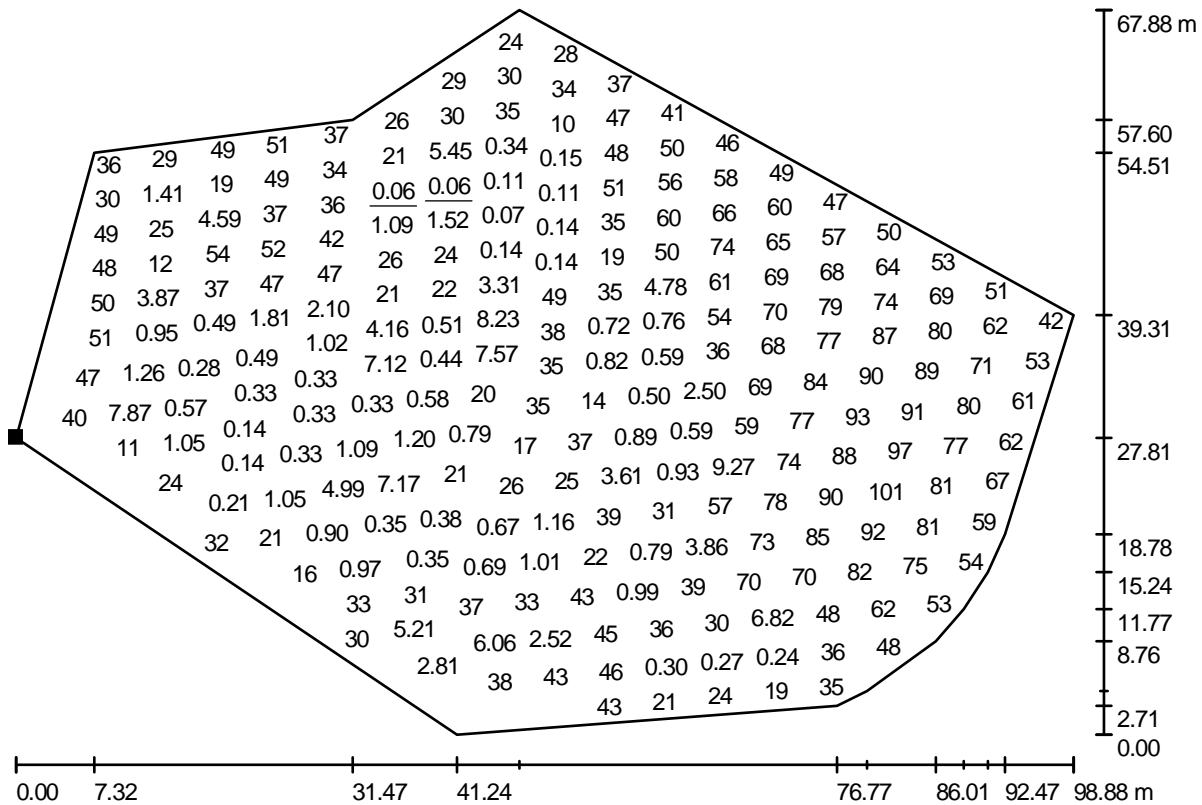


Trama: 128 x 128 Puntos

$E_m$ [lx]	$E_{min}$ [lx]	$E_{max}$ [lx]	$E_{min} / E_m$	$E_{min} / E_{max}$
32	0.06	102	0.002	0.001

Proyecto elaborado por  
Teléfono  
Fax  
e-Mail

**Escena exterior 1 / Elemento del suelo 1 / Superficie 1 / Gráfico de valores (E)**



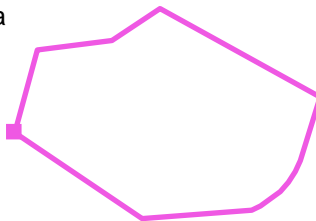
Valores en Lux, Escala 1 : 707

No pudieron representarse todos los valores calculados.

Situación de la superficie en la escena exterior:

Punto marcado:

(-49.664 m, -4.065 m, 0.000 m)



Trama: 128 x 128 Puntos

$E_m$  [lx]  
32

$E_{min}$  [lx]  
0.06

$E_{max}$  [lx]  
102

$E_{min} / E_m$   
0.002

$E_{min} / E_{max}$   
0.001